



Инвестиционная привлекательность Лузского муниципального округа

2022 год

Географическое описание Лузского муниципального округа



Площадь округа – 5 314,53 кв. км

Численность населения – 13 005 человек

Расположен на северо-западе Кировской области

В 384 км от областного центра, г. Киров

Граничит с Архангельской, Вологодской областями, Республикой Коми

Преимущества Лузского муниципального округа



1

• Лесосырьевая база

2

• Железнодорожное сообщение

3

• Кадровый потенциал

4

• Природные ресурсы

5

• Свободные инвестиционные площадки



Транспортная доступность

Лузский муниципальный округ



**Железнодорожное
сообщение -
станция Луза
Кировского
отделения
Горьковской
железной дороги**



**До аэропорта:
в г. Киров – 408 км
в г. Великий Устюг – 73 км**



**Расстояние до крупных
городов РФ:
г. Москва - 993 км
г. Вологда - 517 км
г. Котлас - 140 км
г. Сыктывкар - 319 км
г. Киров – 384 км
г. Великий Устюг – 70 км**

Структура экономики

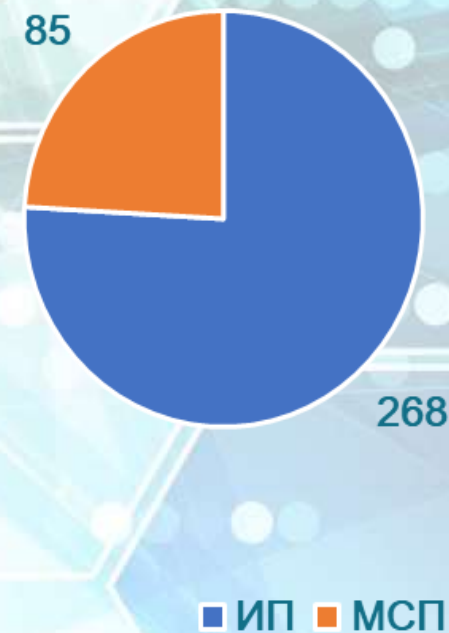
Лузский муниципальный округ

Объем отгруженных товаров промышленной продукции собственного производства, выполненных работ и услуг собственными силами в муниципальном образовании за 2022 год – 2247 млн. рублей

Оборот организаций округа за 2022 год – 6442,5 млн. рублей



Субъекты МСП, единиц



Системообразующее предприятие г. Луза ООО «Хольц-Хаус»

Лузский муниципальный округ

Показатель	2022 год
Объем отгруженной продукции, млн. рублей	1542,9
Среднемесячная заработная плата, рублей	30900



Основной продукцией является клееный брус, клееная балка, пиломатериалы, щепа, пеллеты

Доля в общем объеме промышленной продукции округа – 68,7%

Доля в объеме обрабатывающих производств округа – 72,9%



социальная

детские сады
школы
больницы
библиотеки
объекты спорта
учреждения культуры
доп. образование
социальная поддержка

транспортная

ж/д вокзал
автовокзал
автомобильный мост
железнодорожный мост
автомобильные дороги
железная дорога

инженерная

энергосети
водоснабжение
теплоснабжение
водоотведение

информационная

почтовая связь
телефон
сотовая связь
интернет
СМИ

туристическая

ежегодный фестиваль
национальных культур
«Вместе наша сила»
общегородские праздники
ежегодные
межрегиональные
историко-
краеведческие чтения
имени Прянишниковых



Кадровый потенциал

Лузский муниципальный округ

9

• дошкольных образовательных организаций

6

• Общеобразовательных организаций

3

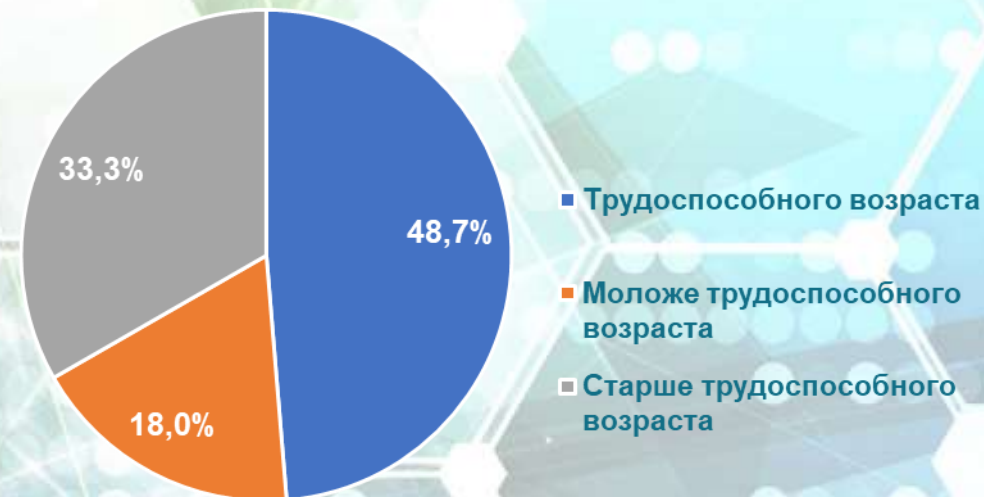
• учреждения дополнительного образования

1

• учебное заведение профессионального образования

• многопрофильный техникум

Распределение постоянного населения по возрастным группам



27 950 рублей

• среднемесячная заработная плата по территории округа, начисленная работникам за 2022 год

1,9 %

• уровень безработицы по округу на 01.01.2023

117 человек

• численность безработных на 01.01.2023



Меры поддержки (муниципальный уровень)



Субсидии субъектам МСП, занимающимся социально-значимыми видами деятельности



Администрация Лузского муниципального округа
г. Луза, ул. Ленина, 35, каб. 37, тел. 8 (83346) 4-12-39
отдел экономического развития, заведующая отделом экономического развития администрации Лузского муниципального округа

Аксенова Марина Александровна

Бухгалтерские услуги, займы, семинары, образовательные курсы, имущественная поддержка, консультации



Лузский муниципальный фонд поддержки малого и среднего предпринимательства «Бизнес-центр»

г. Луза, ул. Ленина, 35, каб. 6,
тел. 8 (83346) 5-12-58

Директор МФПМСП «Бизнес-центр»
Глазков Александр Владимирович

Меры поддержки (региональный уровень)

Лузский муниципальный округ

Гранты субъектам МСП, занимающимся социально значимыми видами деятельности
Уполномоченный орган по заключению соглашений об осуществлении деятельности на ТОСЭР



Министерство промышленности, предпринимательства и торговли Кировской области

prom@ako.kirov.ru

Льготное кредитование. Гарантийное кредитование
Информационно-консультационные услуги, направленные на содействие развитию субъектов МСП
Образовательные услуги
Информационно-консультационные услуги, направленные на содействие развитию территориальных кластеров Кировской области



Кировский областной
ФОНД ПОДДЕРЖКИ
ПРЕДПРИНИМАТЕЛЬСТВА
(КОФПМСП МКК)

<https://kfpp.ru>

Антикризисные меры для бизнеса
Онлайн-сервисы для организации удалённой работы
«Горячие линии» для консультаций субъектов МСП
Цифровая платформа - представление услуг для предпринимателей в электронном виде



объект инфраструктуры поддержки МСП

<https://мойбизнес-43.рф>

Предоставление информационно-консультационной поддержки инвесторам, комплексное сопровождение инвесторов в Кировской области, оказание прочей консультационно-методической помощи в целях реализации инвестиционной деятельности



Агентство
инвестиционного развития
Кировской области

<https://vk.com/airko43>

Информирование, консультирование, семинары, мастер-классы, патентные и маркетинговые исследования, подготовка и экспертиза экспортного контракта, поиск иностранного партнера, бизнес-миссии, международные выставки



АНО «Центр поддержки экспорта»

<http://exportkirov.ru>

Меры поддержки (федеральный уровень)

Лузский муниципальный округ

Финансирование расходов по экспортному контракту, компенсация части затрат на транспортировку продукции, финансирование текущих расходов по экспортным поставкам



<https://www.exportcenter.ru>

Фабрика проектного финансирования



<https://вэб.рф/>

Финансовая, кредитная, лизинговая поддержка

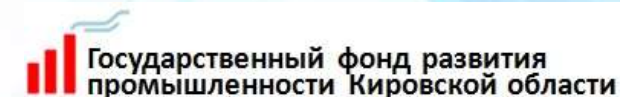


<https://corpmsp.ru>

Программа льготных займов, субсидии промпредприятиям на уплату процентов по кредитам, финансовое обеспечение лизинговых проектов



<https://frprf.ru>



<https://frp.kirovreg.ru/>

Инвестиционный потенциал

Лузский муниципальный округ



домостроение



производство мясных и
молочных изделий



производство строительных
материалов



создание туристической
инфраструктуры



развитие индустрии красоты
и здоровья



строительство культурно-
оздоровительного центра

**Администрация Лузского муниципального округа
613980, Кировская обл., г. Луза, ул. Ленина, 35**



Беляева Людмила Николаевна
Глава Лузского муниципального округа

8(83346)5-14-46
admgluza@kirovreg.ru



<http://admluza.ru/>



<https://vk.com/luzskiyrf>

КОГКУ «Агентство инвестиционного развития Кировской области»

610001, Россия, г. Киров, ул. Комсомольская, 10

Ягафарова Эльвира Вакифовна

Директор

8(8332) 22-10-77, airko43@mail.ru

**Инвестируйте в Лузский муниципальный округ!
Инвестируйте в Кировскую область!**

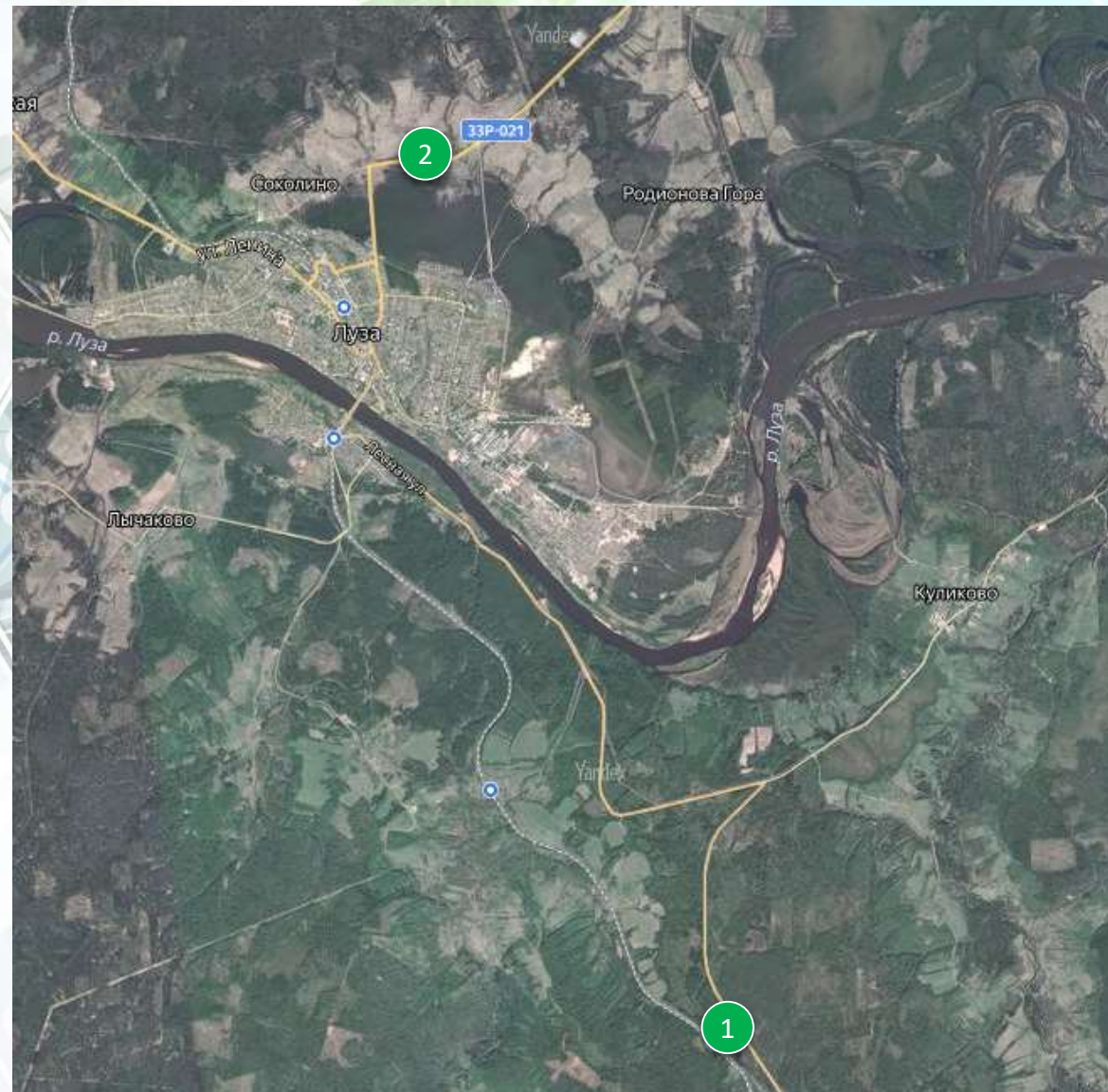
Приложение (инвестиционные площадки)

моногород Луза

● Предлагаемые инвестиционные площадки

1 – Земельный участок в границах кадастрового квартала 43:16:381101

2 – Земельный участок 43:16:310123:233





Площадка № 1:

- Земельный участок, в границах кадастрового квартала: 43:16:381101
- Категория земель: земли населенных пунктов
- Площадь: 10 га
- Вид права: государственная собственность (не разграничена)
- Ограничения (обременения): нет
- Условия предоставления: аренда
- На земельном участке зданий и сооружений нет

Транспортная доступность объекта:

- Имеется автомобильная дорога (грунтовка)
- Расстояние до города Кирова – 480 км
- Расстояние до железнодорожной станции Макуха – 0,3 км
- Расстояние до автодороги регионального значения – 11 км

Характеристика инфраструктуры:

- Необходима собственная точка подключения к теплоснабжению (собственная котельная)
- Электроэнергия – возможность подключения имеется, вдоль участка проходят линии электропередач
- Необходима собственная точка подключения к водоснабжению (индивидуальная скважина)
- Необходима автономная система водоотведения

Контактное лицо:

Кручинина Наталья Николаевна – начальник управления имуществом и земельными ресурсами Лузского муниципального округа, тел.: 8(83346) 5 -19-40, admluza@kirovreg.ru



Площадка № 2:

- Земельный участок, кадастровый номер: 43:16:310123:233
- Категория земель: земли населенных пунктов
- Разрешенное использование: для строительства цеха лесопиления, административно-бытовых зданий, сушилки и гаража
- Площадь: 2,5 га
- Вид права: государственная собственность (не разграничена)
- Ограничения (обременения): нет
- Условия предоставления: аренда
- На земельном участке зданий и сооружений нет

Транспортная доступность объекта:

- Имеется автомобильная дорога (асфальт)
- Расстояние до города Кирова – 430 км
- Расстояние до железнодорожной станции – 3,3 км
- Расстояние до автодороги регионального значения – 1 км

Характеристика инфраструктуры:

- Теплоснабжение – расстояние до ближайшей точки подключения 3 км (собственная котельная)
- Электроэнергия – возможность подключения имеется, вдоль участка проходят линии электропередач
- Водоснабжение – расстояние до ближайшей точки подключения 3 км, необходима собственная точка подключения к водоснабжению (индивидуальная скважина)
- Водоотведение – необходима автономная система водоотведения

Контактное лицо:

Кручинина Наталья Николаевна – начальник управления имуществом и земельными ресурсами Лузского муниципального округа, тел.: 8(83346) 5-19-40, admluza@kirovreg.ru